

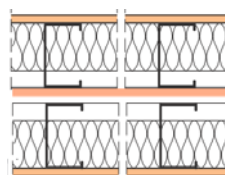
Tabiquería fermacell™

1S23 (163/50 + 75 2xLM)

12,5 + 50/600 + 12,5 + e + 75/600 + 12,5

Resistencia al fuego EI 60

Aislamiento acústico Ra=64,2dBA



Uso	2m	3m	4m	5m	6m
A					
B					
C					

Resistencia al fuego	EI 30	EI 60	EI 90	EI 120

Aislamiento acústico	Nivel 1	Nivel 2	Nivel 3	Nivel 4

Usos

A = viviendas, oficinas, centros comerciales, aulas, habitaciones de hospitales/hoteles, trasteros

B = zonas acceso al público sin obstáculos, gimnasios o zonas de actividades físicas

C = zonas de aglomeración:

Niveles de aislamiento acústico:

1=Tabiquería 2=Entre uds. de uso (habitables) 3=Entre uds. de uso (protegidos) 4=Ruido instalaciones / recintos de actividad

Descripción de la solución:

Tabiquería **fermacell™** compuesta de una placa de fibra yeso **fermacell®** de 12,5mm de espesor a cada lado sobre estructura metálica CW50 de 0,6mm de espesor y 50mm de ala, montantes cada 600mm, más un trasdosado independiente (10mm de espacio) con una placa de fibra yeso fermacell de 12,5mm de espesor sobre estructura metálica CW75 de 0,6mm de espesor y 50mm de ala, montantes colocados cada 600mm. Lanas minerales de 45mm en el tabique y 65mm en el trasdosado.

Datos de las placas de fibra yeso fermacell®

Documento de idoneidad técnica europeo	ETA-03/0050
Clasificación de reacción al fuego según UNE EN 13501-1	No combustible, A2
Densidad	1150 ± 50 kg/m³
Coefficiente de difusibilidad al vapor de agua	μ = 13
Conductividad Térmica	λ = 0.32 W/mK
Dureza Brinell	30 N/mm²



Prestaciones solución constructiva

Resistencia al fuego	EI 60	Con lanas minerales de 65mm y 45mm, según evaluación técnica Tecnia
Aislamiento acústico	Ra=64,2dBA	Con lanas minerales de 65mm y 45mm, según evaluación técnica Applus
Peso por superficie	55kg/m²	

WWW.FERMACELL.ES

James Hardie Spain S.L.U. – Barrio La Estación, s/n – 39719 Orejo (España)

Edición 08/19



6.- RESULTADOS



Índice de reducción acústica, R , de acuerdo con la Norma ISO 10140-2

Peticionario: FERMACELL SPAIN, S.L.U.

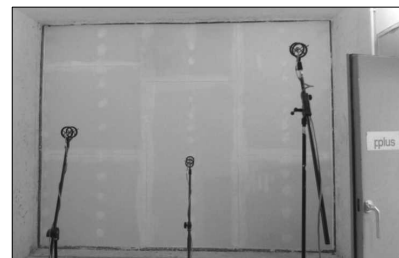
Muestra ensayada:

Cerramiento vertical con referencia comercial **Sistema 1S23** formado por panel **fermacell** 12,5 mm a ambos lados de una estructura de perfiles de acero 75 mm con lana mineral de 60 mm en su interior y una segunda estructura de 50 mm con lana mineral de 45 mm en su interior y panel **fermacell** de 12,5 mm en una cara

Masa por unidad de superficie, m , (estimada): 50 kg/m²

Área, S de la muestra: 11,38 m² (3,82 x 2,98 m)

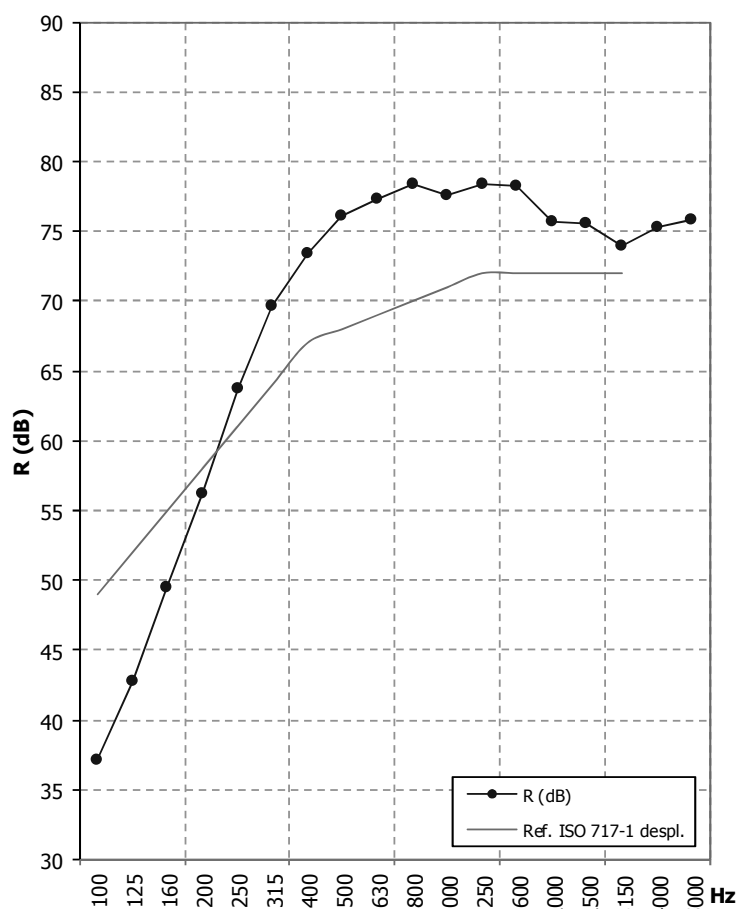
Fecha de ensayo: 19 de junio de 2014



Índice de reducción acústica, R

Frecuencia (Hz)	R (dB)
100	37,1
125	42,7
160	49,5
200	≥ 56,2
250	≥ 63,8
315	≥ 69,7
400	≥ 73,4
500	≥ 76,1
630	≥ 77,3
800	≥ 78,3
1000	≥ 77,6
1250	≥ 78,4
1600	≥ 78,2
2000	≥ 75,6
2500	≥ 75,5
3150	74,0
4000	≥ 75,3
5000	≥ 75,8

Para cifras con el símbolo \geq ver **Nota** en la página siguiente



ISO 717-1	Índice ponderado de reducción acústica, R_w (C ; C_{tr}):	68 (-5; -12) dB
CTE DB-HR	Índice global de reducción acústica ponderado A, R_A :	≥ 64,2 dBA
CTE DB-HR	Índice global de reducción acústica, ponderado A, para ruido exterior dominante de automóviles, R_{Atr} :	≥ 55,6 dBA

Los resultados se refieren exclusivamente a las mediciones realizadas con la muestra, producto o material entregado a LGAI Technological Center el día señalado y ensayado en las condiciones indicadas en este documento.